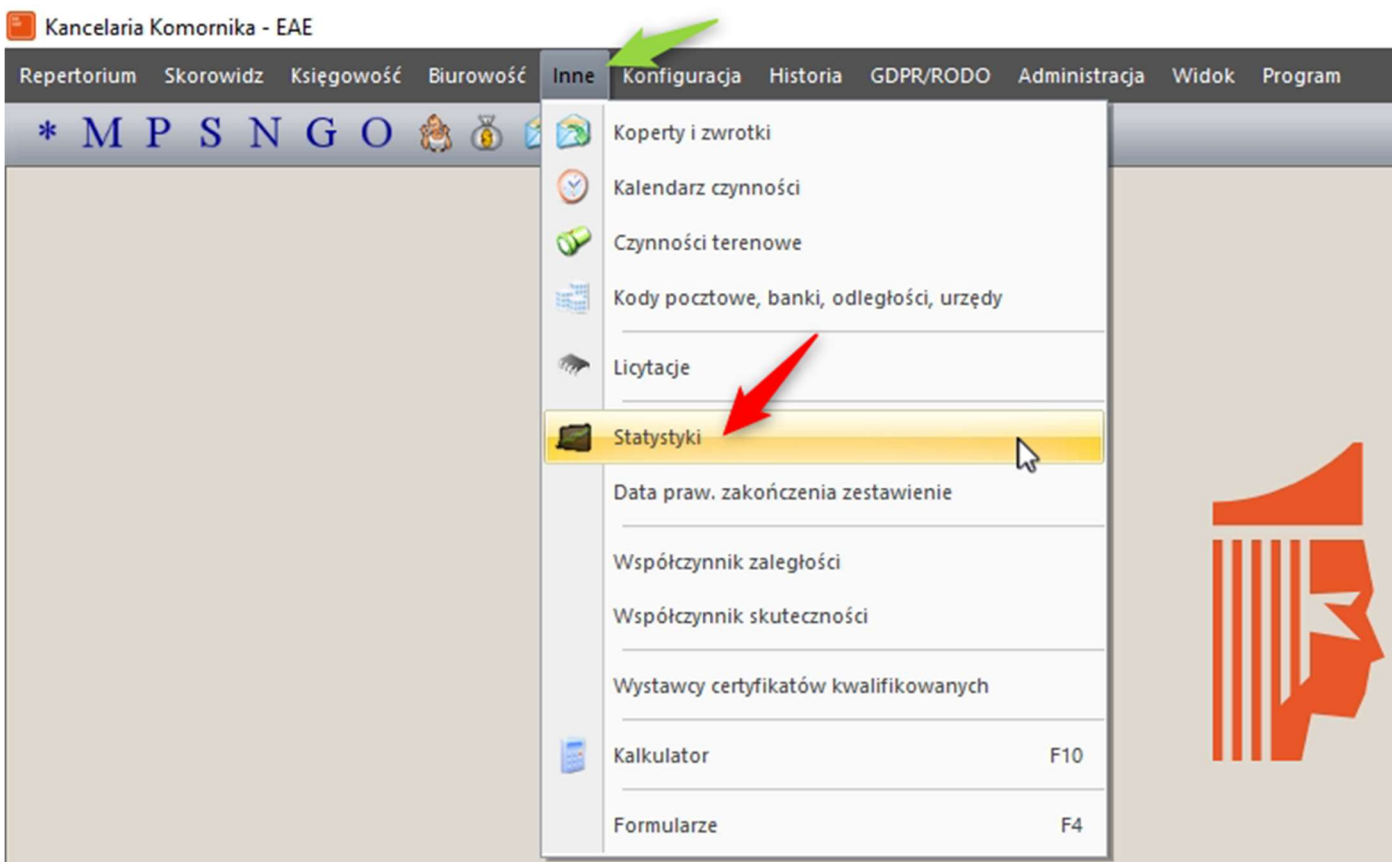


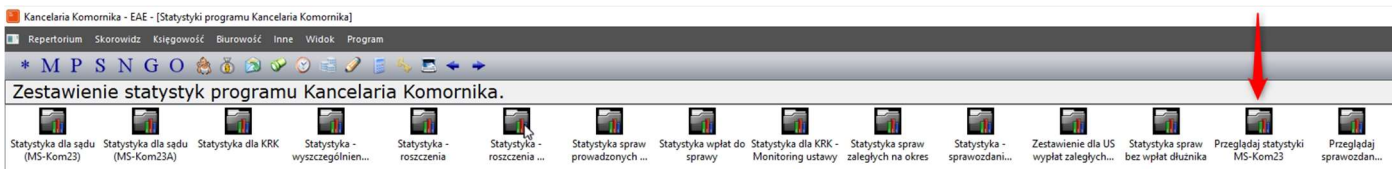
Dla Kancelarii Komornika

Celem przygotowania i zweryfikowania danych do statystyki MS-Kom23 przygotowaliśmy dla Państwa instrukcję oraz witrynę, która umożliwi odnalezienie spraw, które uciekły ze statystyki. Proces przedstawimy Państwu od początku krok po kroku. Proszę postępować zgodnie z załączonymi zrzutami.



Po kliknięciu w zakładkę **Statystyki** ujrzymy następujące okno:

W celu otwarcia ubiegłej statystyki klikamy w „Przełóżaj statystyki MS-Kom23”



Wyświetlone zostaną zapisane wcześniej statystyki.

Na liście szukamy statystyki za ubiegły rok i poprzez podwójne kliknięcie otwieramy ją.

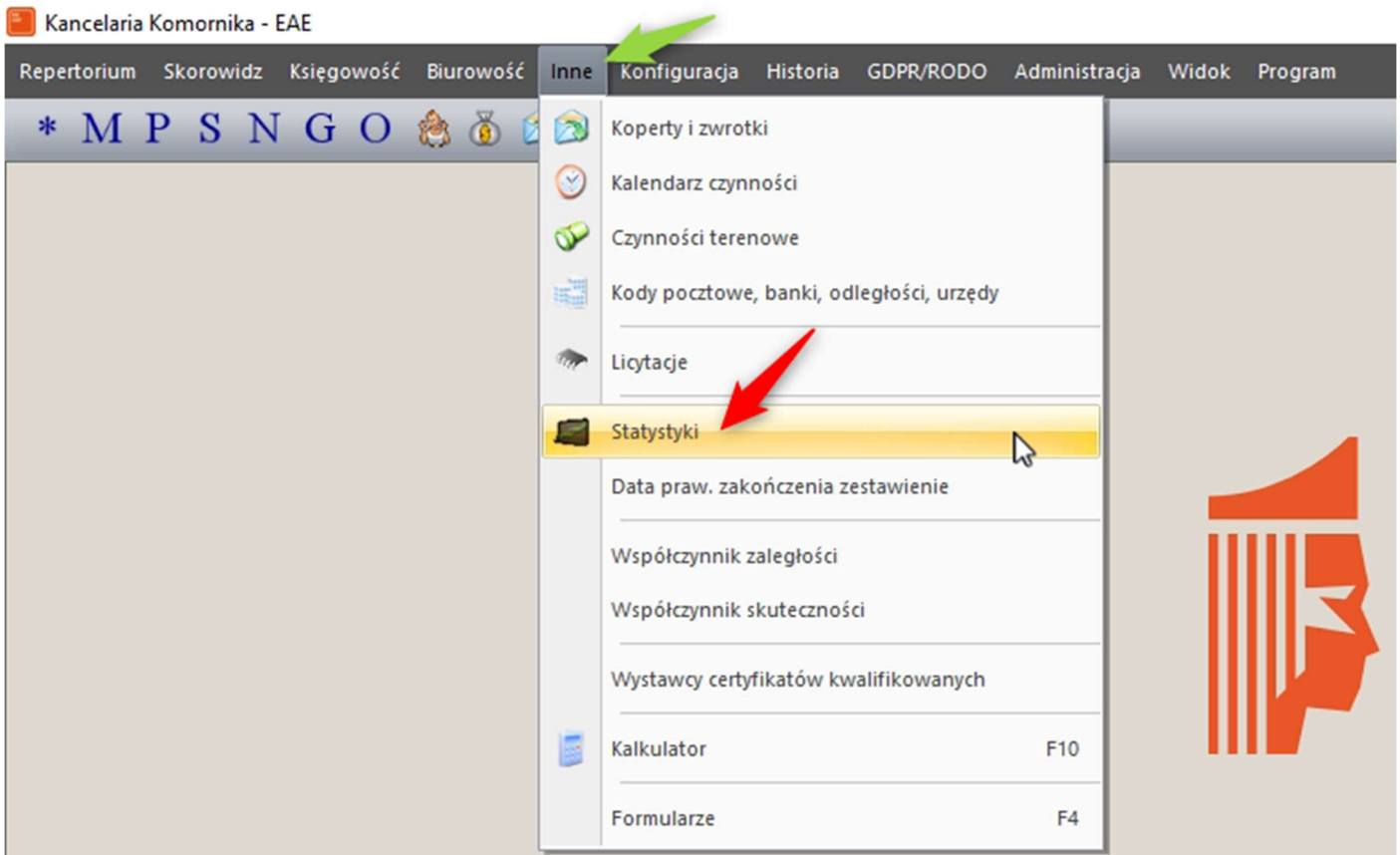
The screenshot shows the 'Sprawozdania MS-Kom 23' application window. At the top, there are filters for 'Wykonano od:', 'Wykonano do:', 'Wykonano przez:', 'Kwartał:', and 'Tylko niewysłane'. Below these are filters for 'Wysłano od:', 'Wysłano do:', 'Wysłano przez:', and 'Rok:'. There are also buttons for 'Filtruj' and 'Porównaj ze sprawozdaniem'. The main area contains a table with the following columns: L.p., Data utworzenia, Utworzona przez, Numer statystyki, Rok, Kwartał, Data wysłania, Wysłana przez, Data wysł. KRK, Ident. KRK, and Wyjaśnienie. The first row is highlighted in blue and has a green arrow pointing to the 'Rok' column value '23'. The second row has 'Rok' value '22'. Below the table is a toolbar with icons for 'Wczytaj plik', 'Zapisz do CSV', 'Zapisz do XML', 'Usuń', 'Wyślij do MS (SAP)', 'Wyślij do KRK', 'Drukuj', and 'Wyjaśnienie'.

L.p.	Data utworzenia	Utworzona przez	Numer statystyki	Rok	Kwartał	Data wysłania	Wysłana przez	Data wysł. KRK	Ident. KRK	Wyjaśnienie
1			Kom23	23	2	2023-07-07 09:36				
2			Kom23	22	4	2023-01-10 08:23				
3										
4										
5										
6										
7										

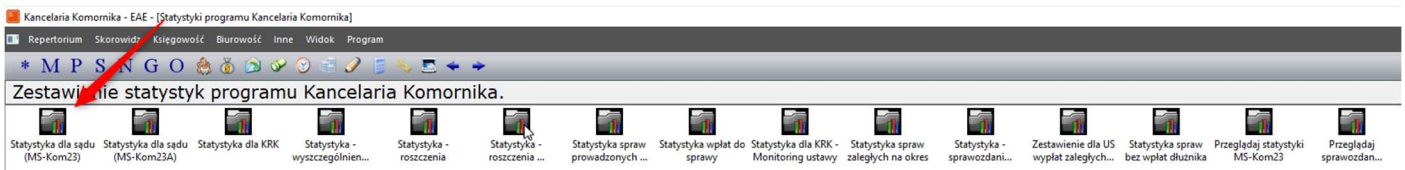
Kiedy sprawozdanie zostanie otwarte należy przejść do zakładki „Dział 1”.

The screenshot shows the 'Sprawozdania MS-Kom 23' application window. At the top, there are tabs for 'Statystyki' and 'Dane'. Below these are tabs for 'Wszystkie', 'Dział 1', 'Dział 2', 'Dział 3.1', 'Dział 3.2', 'Dział 4', 'Dział 5', and 'Dział 6'. A green arrow points to the 'Dział 1' tab.

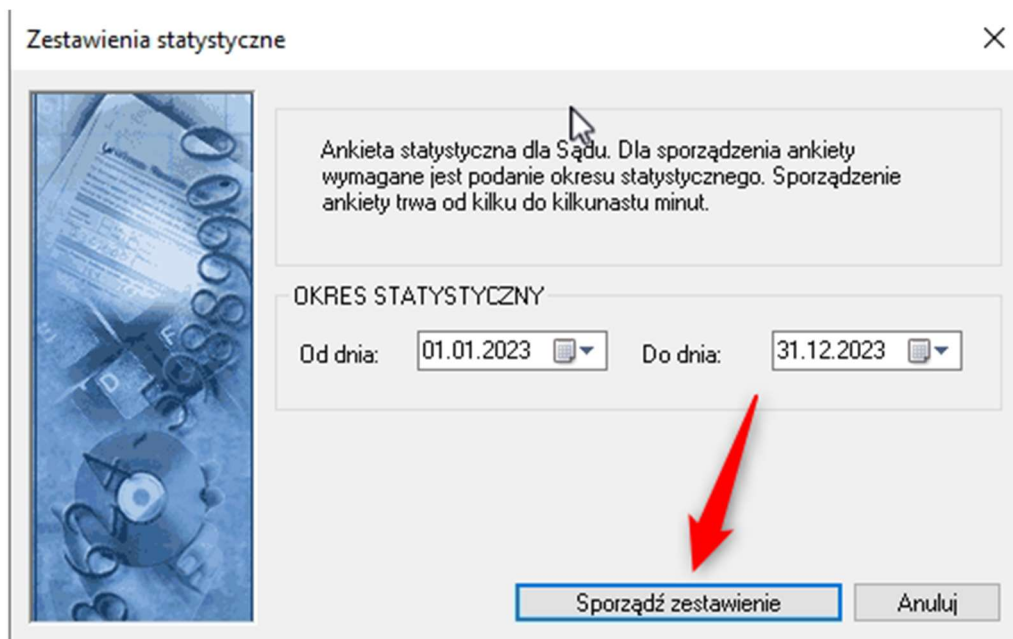
Następnie otwieramy **nowe okno** Kancelarii Komornika i przechodzimy do zakładki „Statystyka” tak jak poprzednio. W tym procesie wygenerujemy zestawienie za obecny okres rozliczeniowy.



W kolejnym oknie wybieramy opcję „Statystyka dla sądu (MS-Kom23)”.



Po otwarciu okna klikamy „Sporządź zestawienie”.



Dodatkowe parametry statystyki ✕

Dodatkowe parametry dla wszystkich działów

Uwzględnij wszystkie sprawy KMO jako zamknięte.
 Uwzględnij sprawy z prefiksem

Eksport CSV

Zapisz statystykę do pliku CSV
 Otwórz przeglądarkę sprawozdań MS-Kom 23

Identyfikator sądu okręgowego: Numer rewiru:
 Identyfikator sądu rejonowego:

Obciążenia administracyjne respondentów (w minutach)

Przygotowanie danych dla potrzeb wypełnianego formularza:
 Wypełnienie formularza:

Sprawy 'W'

Sprawa jest zaliczona do spraw 'W' tylko wówczas gdy została tak oznaczona w zakładce 'inne'. Do spraw 'W' nie są automatycznie zaliczane sprawy, w których występuje dłużnik spoza rewiru. Użyj operacji ""Zaznacz sprawy 'W' gdzie dłużnik spoza rewiru"" w Administracji aby automatycznie oznaczyć sprawę jako 'W' jeśli w sprawie występuje dłużnik spoza rewiru.

Należy uzupełnić pola zaznaczone zieloną ramką.

Po kliknięciu „**zapisz**” rozpocznie się proces generowania zestawienia na obecny rok.

Proces ten może potrwać dłużej w zależności od ilości spraw, prosimy więc o cierpliwość i nie zamykanie okna.

Po wygenerowaniu nowej statystyki otworzy nam się okno, które już widzieliśmy wcześniej. Na pierwszej pozycji znajduje się nowo utworzona statystyka.

Otwieramy ją w taki sam sposób jak statystykę za poprzedni rok.

Sprawozdania MS-Kom 23 — □ ✕

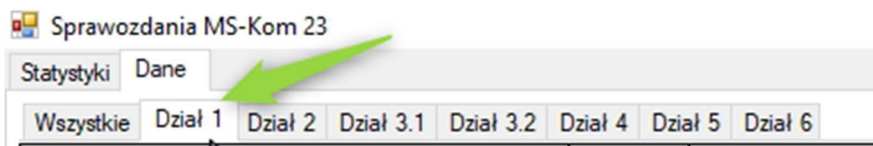
Statystyki Dane

Wykonano od: - Wykonano do: Wykonano przez: Kwartał: Tylko niewysłane

Wysłano od: - Wysłano do: Wysłano przez: Rok:

L.p.	Data utworzenia	Utworzona przez	Numer statystyki	Rok	Kwartał	Data wysłania	Wysłana przez	Data wysł. KRK
1			Kom23	23	4			
2			Kom23	23	2	2023-07-07 09:36		
3			Kom23	22	4	2023-01-10 08:23		
4								

Kiedy sprawozdanie zostanie otwarte należy przejść do zakładki „Dział 1”.



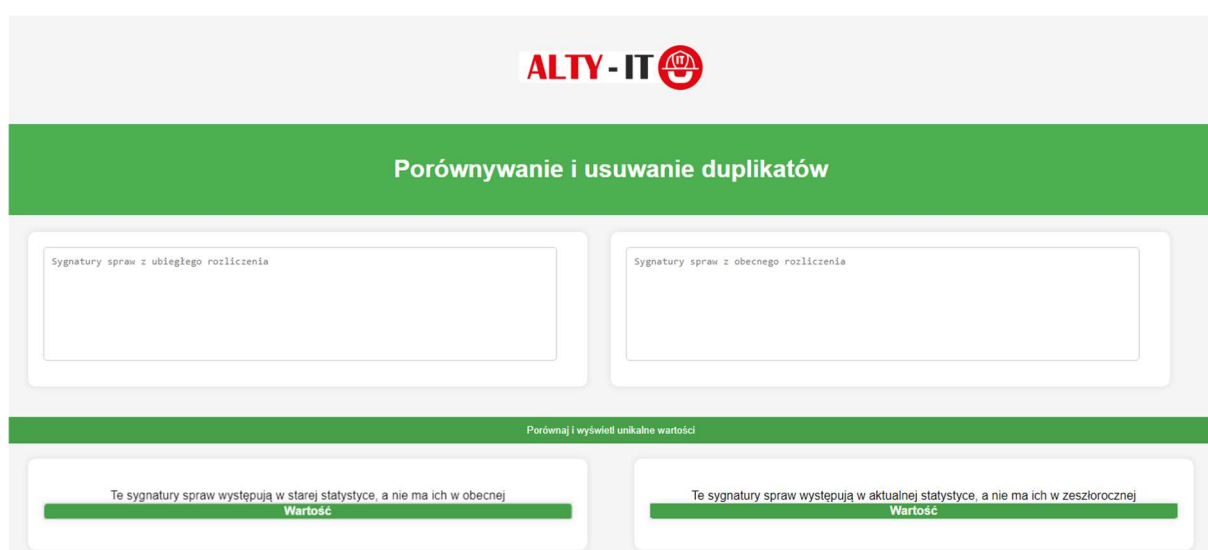
Na tym etapie powinniśmy mieć otwarte dwa okna ze sprawozdaniem MS-Kom23.

Dla pełnej wygody warto te okna otworzyć na pełny ekran.

Pamiętaj ! Zawsze porównujemy bieżącą statystykę całoroczną/półroczną do poprzedniej całorocznej !

Następnie proszę otworzyć naszą stronę.

<https://www.statystyka.alty-it.pl>



Teraz należy porównywać **kolumnę nr 1** (z obecnego sprawozdania) z **kolumną nr 14** (z ubiegłego sprawozdania).

Po otwarciu raportu z zeszłego roku (w tym przypadku z 2022r.) **NALEŻY ZWRÓCIĆ** uwagę na kolumnę nr 14. Ta kolumna będzie nam służyła za punkt odniesienia, który mamy uzyskać w nowej statystyce w kolumnie nr 1.

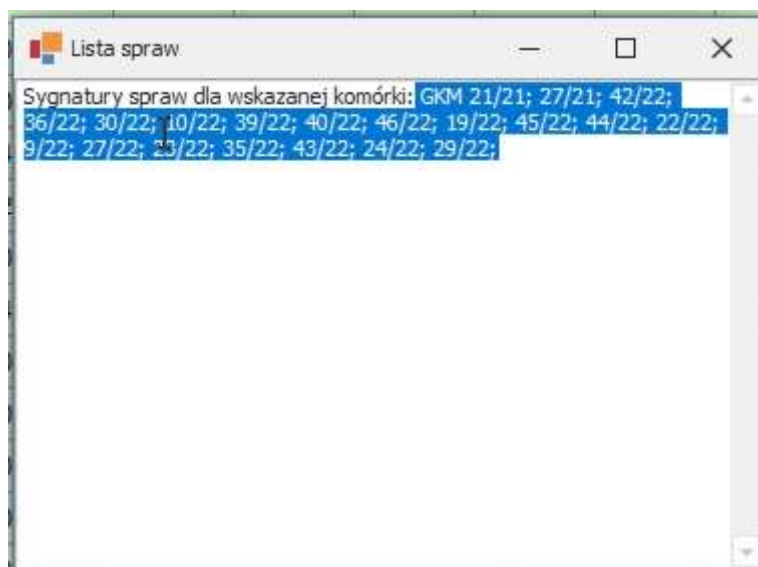
Zalecamy przeglądać wartości w ww. kolumnach komórka po komórce (z góry na dół).

Jeśli zauważą Państwo rozbieżność w którejś komórce należy kliknąć w nią prawym przyciskiem myszy i wybrać „Pokaż sprawy”.

Inne		1	2	3
Razem (wiersz 8+12 do 14)	7	18	21	0
Alimentacyjne	8	18	21	0
w tym sprawy, w których przesądzone są na poczet należności z tytułu świadczeń z Funduszu Alimentacyjnego wypłacanych osobie na podst. ustawy z dnia 7 września 1999 r. o systemie oświaty	9	6	3	0
	10	0	0	0
	11	0	0	0
O zaspokojenie potrzeb rodziny	12	0	0	0
Zabezpieczenia	13	0	0	0
Inne świadczenia powtarzające się	14	0	0	0
Razem (wiersz 18+21+22+26 do 28)	15	1520	2255	147
w tym	16	970	1304	56
	17	0	0	0
Egzekucja świadczeń pieniężnych	18	1519	2255	147
w tym od	19	0	0	0
	20	0	0	0
Zabezpieczenia	21	0	0	0
Opróżnienie lokali mieszk. służących zaspokojeniu potrzeb mieszk. dt.	22	1	0	0
w tym	23	1	0	0
	24	0	0	0
	25	0	0	0
Egzekucja ob. wydania nieruchomości lub statku albo opróżnienia pomieszczenia	26	0	0	0
Egzekucja innych świadczeń niepieniężnych	27	0	0	0
Inne	28	0	0	0
Razem (wiersz 30 do 33)	29	20	66	3
Egzekucja świadczeń pieniężnych	30	19		
Egzekucja świadczeń niepieniężnych	31	0	0	0

Następnie otworzy się okno z sygnaturami tych spraw.

Teraz proszę skopiować wszystkie wartości i przejść na naszą witrynę, którą otworzyliśmy wcześniej.



Skopiowaną kolumnę należy wkleić (CTRL+V) w odpowiednią kolumnę na witrynie. Listę sygnatur z ubiegłej statystyki na lewą stronę i analogicznie sygnatury z obecnej statystyki po prawej stronie.



Następnie należy kliknąć „Porównaj i wyświetl unikalne wartości”.

Pod spodem wyświetlone zostaną wyniki, którym należy się przyjrzeć i poprawić odpowiednie wartości na sprawach, tak by pojawiła się zgodność między statystykami.

Porównywanie i usuwanie duplikatów

GKM 21/21; 27/21; 42/22; 36/22; 30/22; 10/22; 39/22; 40/22; 46/22; 19/22; 45/22; 44/22;
22/22; 9/22; 27/22; 23/22; 35/22; 43/22; 24/22; 29/22;

GKM 21/21; 27/21; 42/22; 36/22; 30/22; 10/22; 39/22; 40/22; 46/22; 19/22; 45/22; 44/22;
22/22; 9/22; 27/22; 23/22; 35/22; 43/22; 23/22; 29/22; 21/24; 30/24

Porównaj i wyświetl unikalne wartości

Te sygnatury spraw występują w starej statystyce, a nie ma ich w obecnej

Wartość

24/22

Te sygnatury spraw występują w aktualnej statystyce, a nie ma ich w zesporocznej

Wartość

21/24

30/24

Objaśnienie poniżej:

Objaśnienie do otrzymanych wyników – powody, przez które sprawa się pojawiła lub uciekła ze statystyki:

Lewa kolumna odpowiada (14. kolumnie starego sprawozdania)

1. w poprzednim sprawozdaniu sprawa figuruje jako czynna, a w obecnym sprawozdaniu ma datę prawomocności ustawioną na poprzedni (dowolny) okres statystyczny.

Prawa kolumna odpowiada (1. kolumnie nowego sprawozdania)

1. sprawa została zarejestrowana z datą wpływu na poprzedni okres statystyczny, a w momencie wysyłki statystyki jej nie było.

UWAGA !!!

sprawy, które wpłyną w okresie statystycznym, czyli do końca roku kalendarzowego, MUSZĄ BYĆ kompletnie zarejestrowane w systemie PRZED WYSYŁKĄ MSKom23 - dlatego, że w przypadku późniejszych zmian na sprawie, np. rewir, EPU (e-sąd), zabezpieczenie itd. Wpływa to na klasyfikację tej sprawy w statystyce i będzie ich za dużo lub za mało.

!!! UWAGA

2. sprawa posiada błędną datę prawomocności - sprawa w zeszłym sprawozdaniu była prawomocna, czyli zakończona dla systemu, a w obecnej statystyce jest czynna lub prawomocnie zamknięta na bieżący okres.